

AMAT

Create for you



アマット
〒150-0001 東京都渋谷区神宮前2-7-15 アンシャンテ1F
Tel/03-5413-3003 Fax/03-5413-3005
Open 10:00~19:00 水曜・祝日定休
Mail/info@amat.co.jp <http://www.amat.co.jp/>

株式会社 伸晃

本社・工場 〒421-1221 静岡県静岡市葵区牧ヶ谷2382-1
Tel/054-277-0277 Fax/054-277-0377

- カラー写真や色見本は印刷特性上、実物と異なって見える場合があります。
- 商品の仕様・デザインは改良のため予告なく変更される場合があります。

ていねいを、暮らしに。

注文に応じて、腕のいい職人がまじめに

こつこつと作り続けてきたAMAT（アマット）の家具。

空間にやさしく溶けこみ、使いやすく、長く愛せるものとして

その評判は静かにゆっくりと広がっていきました。

誕生してから40年以上たった今でも、ていねいなつくりにこだわり

その上に新しい技術、思考、快適さなどを添えて

お客様の望む空間づくりをお手伝いしています。



CONTENTS

- 3 ■ LIVING ROOM
- 9 ■ DINING ROOM
- 15 ■ PRIVATE ROOM
- 21 ■ UTILITY
- 25 ■ ENTRANCE
- 29 COLOR SELECT
- 31 OPTION
- 33 CONSTRUCTION EXAMPLES
- 37 INFORMATION



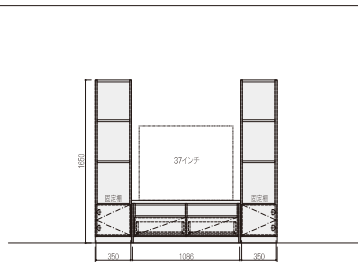


自由にくつろぐ

LIVING ROOM

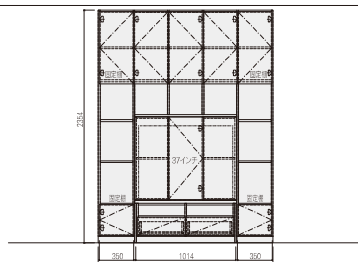
家族みんなが集う、お客様をもてなす、一人でのんびりとくつろぐ。
リビングは多様なスタイルに応える空間だから、
シーンに応じて見せる、隠すといったフレキシブルな収納ができると便利です。
言い換えるとそれは、住む人の個性を消さずに、自由度を広げる収納ということ。
イマジネーションの翼を広げて、心地よい最上の空間を演出してください。

PLAN 1



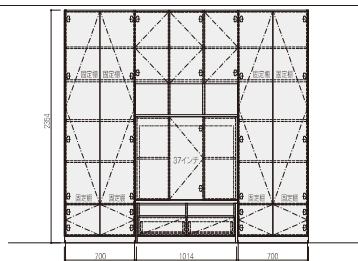
SIZE
W1840 D525/370 H432/1650

PLAN 2



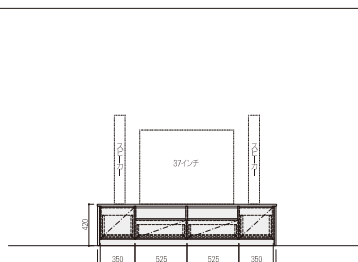
SIZE
W1768 D525/370 H2354

PLAN 3



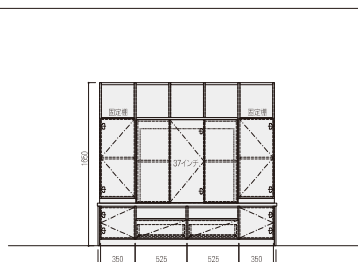
SIZE
W2468 D525/370 H2354

PLAN 4



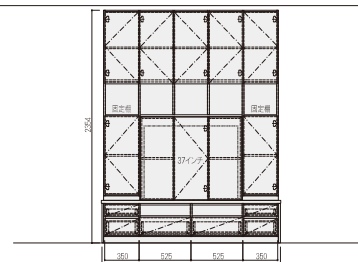
SIZE
W1816 D525 H432

PLAN 5



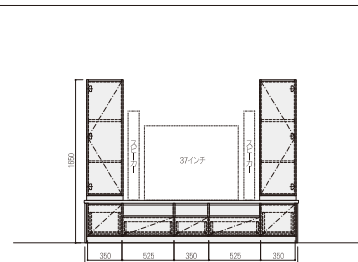
SIZE
W1816 D525/370 H1650

PLAN 6



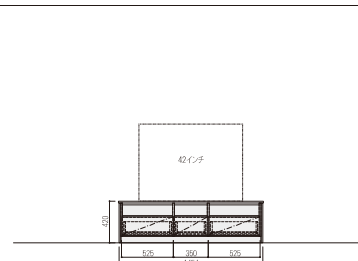
SIZE
W1816 D525/370 H2354

PLAN 7



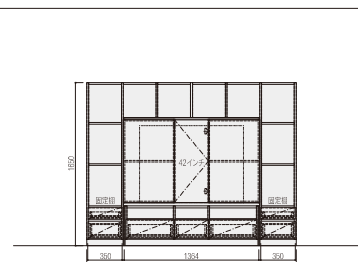
SIZE
W2166 D525/370 H1650

PLAN 8



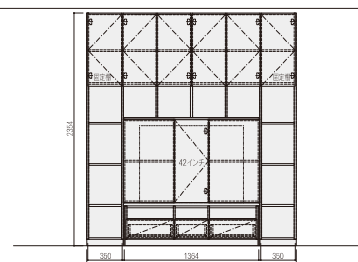
SIZE
W1466 D525 H432

PLAN 9



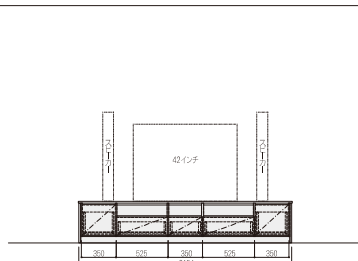
SIZE
W2118 D525/370 H1650

PLAN 10



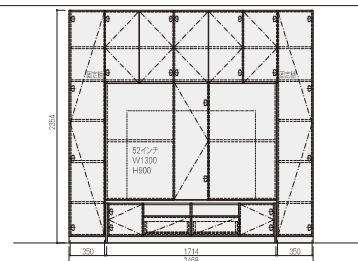
SIZE
W2118 D525/370 H2354

PLAN 11



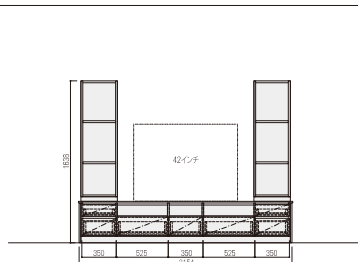
SIZE
W2116 D525 H432

PLAN 16



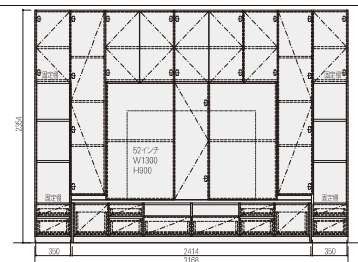
SIZE
W2468 D525/370 H2354

PLAN 12



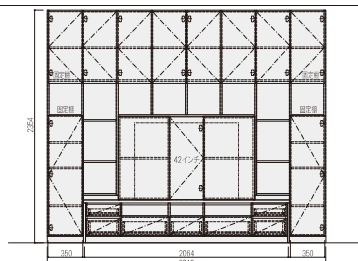
SIZE
W2116 D525/350 H1650

PLAN 17



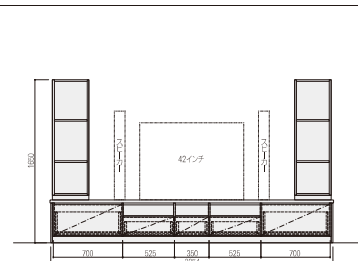
SIZE
W3168 D525/370 H2354

PLAN 13



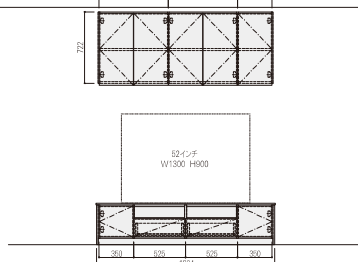
SIZE
W2818 D525/370 H2354

PLAN 18



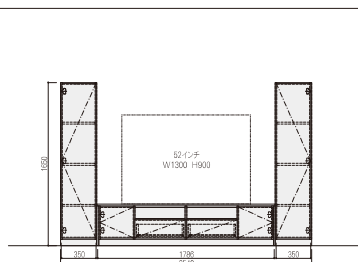
SIZE
W2866 D525/370 H1650

PLAN 14



SIZE
TVボード W1816 D525 H432
吊戸棚 W1768 D370 H722

PLAN 15



SIZE
W2540 D525/370 H1650

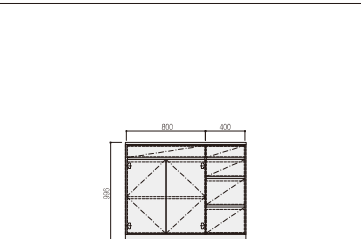


家族をおいしく

DINING ROOM

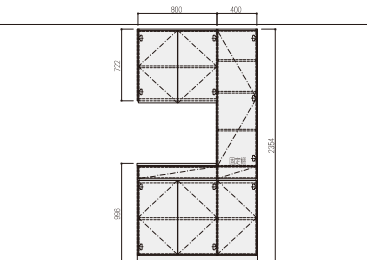
食は毎日の元気の源であるとともに、家族の絆を深める源でもあります。
ひとつのテーブルにみんなが着き、同じ料理を一緒に食べることの大切さ。
ある意味、ダイニングルームは家の中で最も重要な場所と言えるかもしれません。
見た目が美しい、使い勝手が良い、そうしたことはまた別の何かをプラスして、
家族のおいしい笑顔をつくってみてはいかがでしょうか。

PLAN 1



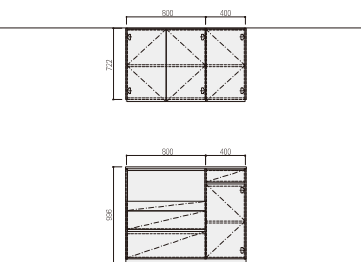
SIZE
W1222 D475 H1008

PLAN 4



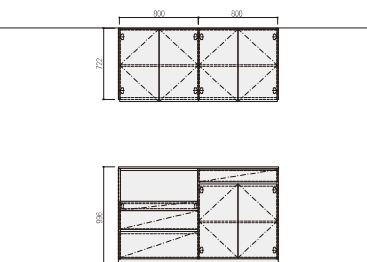
SIZE
W1220 D475 H2354

PLAN 2



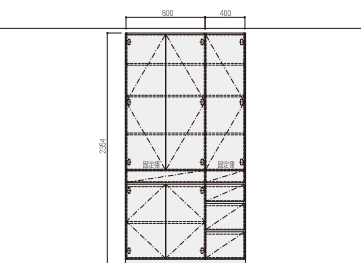
SIZE
キャビネット W1222 D475 H1008
吊戸棚 W1218 D470 H722

PLAN 5



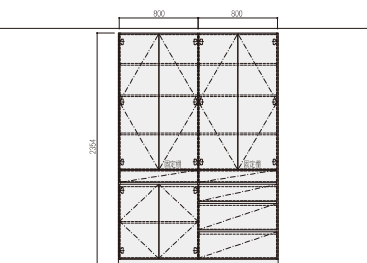
SIZE
キャビネット W1622 D475 H1008
吊戸棚 W1618 D470 H722

PLAN 3



SIZE
W1218 D470 H2354

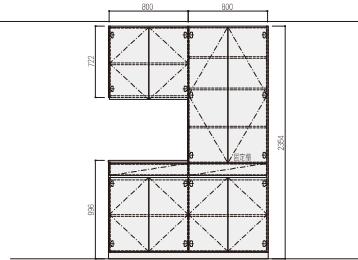
PLAN 6



SIZE
W1618 D470 H2354

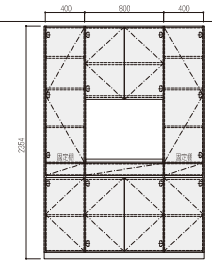
PLAN 7

SIZE
W1620 D475 H2354



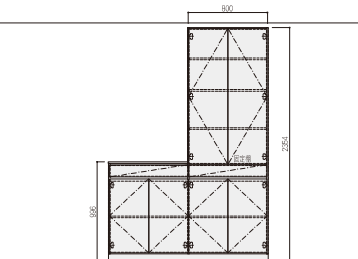
PLAN 10

SIZE
W1618 D475 H2354



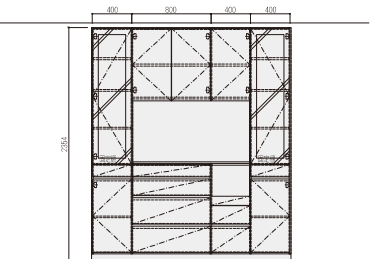
PLAN 8

SIZE
W1620 D475 H2354



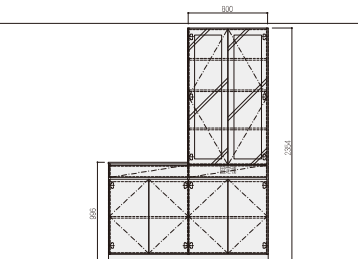
PLAN 11

SIZE
W2018 D475 H2354



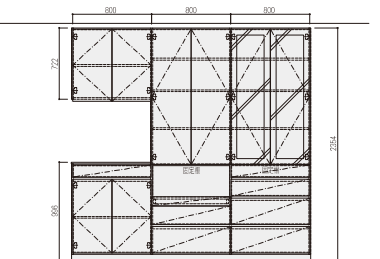
PLAN 9

SIZE
W1620 D475 H2354



PLAN 12

SIZE
W2420 D475 H2354



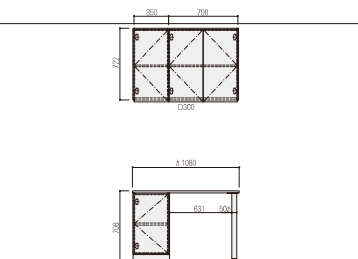


リラックスを大切に

PRIVATE ROOM

好きなことに夢中になったり、体と心をゆっくり休めるために大切な場所となるのがプライベートルーム。
そこは、自分に潤いを添えてくれる空間とすることもできるでしょう。
ポイントとなるのは、自分がリラックスできるかどうか。
シンプルに落ち着いた雰囲気のリAYOUTもよし、趣味の世界一色に染めてしまうのも楽しい。
らしさを活かして、ぜひ上手にコーディネートしてください。

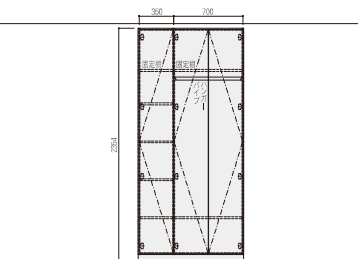
PLAN 1



SIZE

デスク W1080 D625 H720
 吊戸棚 W1068 D300 H722

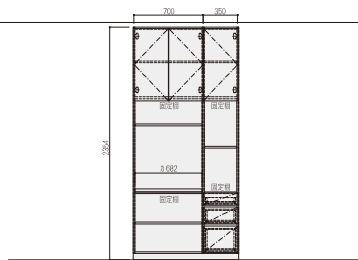
PLAN 6



SIZE

W1068 D620 H2354

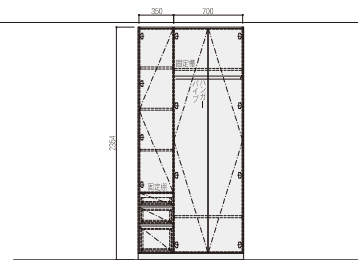
PLAN 2



SIZE

W1068 D475 H2354

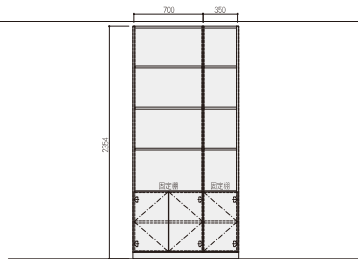
PLAN 7



SIZE

W1068 D620 H2354

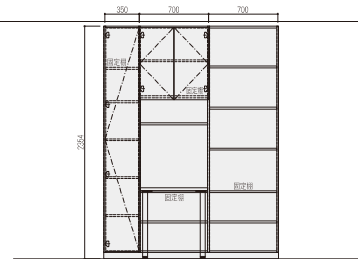
PLAN 3



SIZE

W1068 D320 H2354

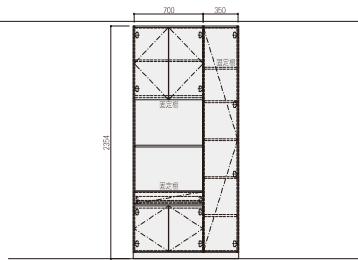
PLAN 8



SIZE

W1768 D620 H2354

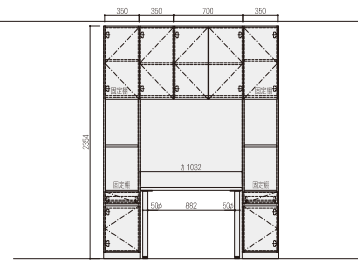
PLAN 4



SIZE

W1068 D470 H2354

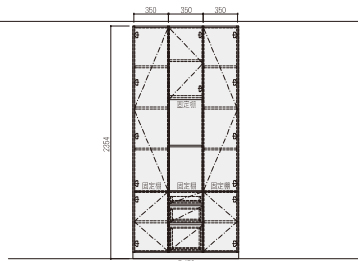
PLAN 9



SIZE

W1768 D320 H2354

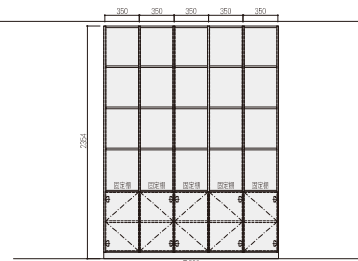
PLAN 5



SIZE

W1068 D470 H2354

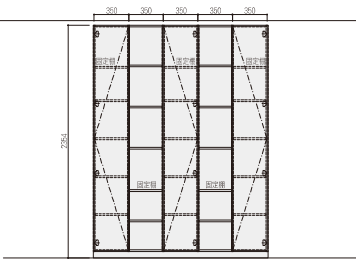
PLAN 10



SIZE

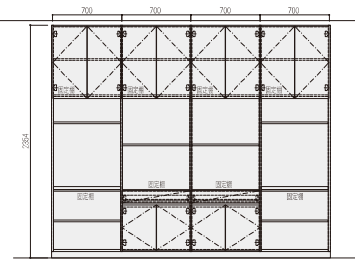
W1768 D320 H2354

PLAN 11



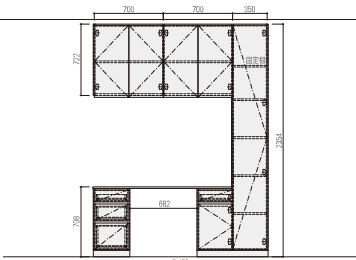
SIZE
W1768 D320 H2354

PLAN 16



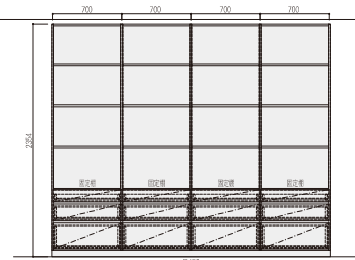
SIZE
W2818 D470 H2354

PLAN 12



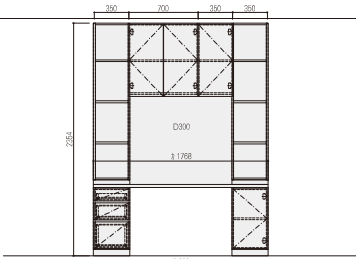
SIZE
W1774 D470 H2354

PLAN 17



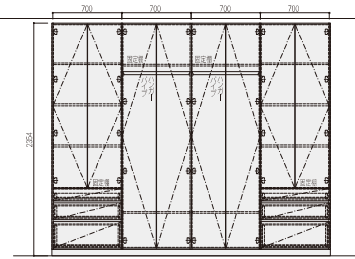
SIZE
W2818 D470 H2354

PLAN 13



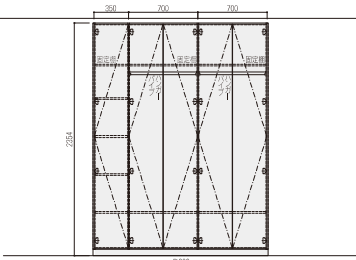
SIZE
W1768 D620 H2354

PLAN 18



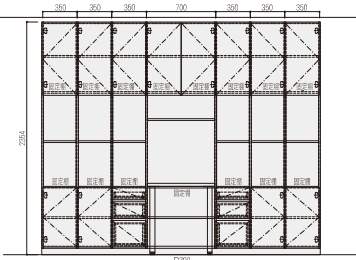
SIZE
W2818 D620 H2354

PLAN 14



SIZE
W1768 D620 H2354

PLAN 15



SIZE
W2818 D320 H2354



毎日を気持ちよく

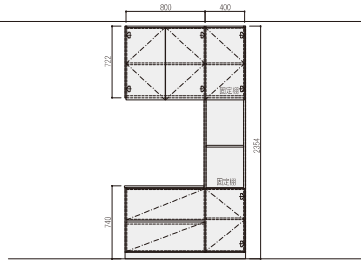


UTILITY

ランドリーやパウダールーム、クロークなど、
家族みんなが使う場所はいつもきれいにしておきたいもの。
けれど、みんなが使うからこそ乱雑になりがちな場所でもあります。
収納はこうしたスペースにこそ威力を発揮するもの。
出す、入れる、並べるといった基本的なことを、みんなが毎日かんたんにできるように。
そう考えてシステムをイメージしていくと正解が見えてきそうです。

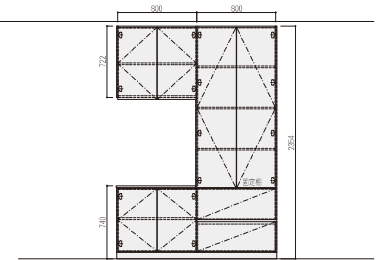
PLAN 1

SIZE
W1224 D475 H2354



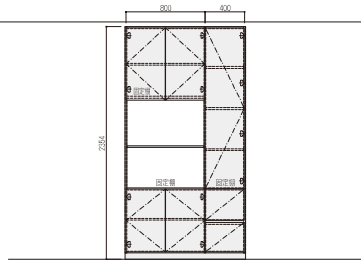
PLAN 4

SIZE
W1624 D475 H2354



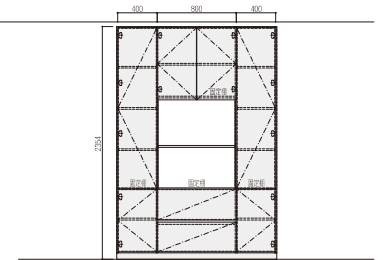
PLAN 2

SIZE
W1218 D470 H2354



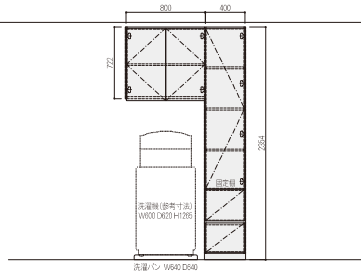
PLAN 5

SIZE
W1618 D475 H2354



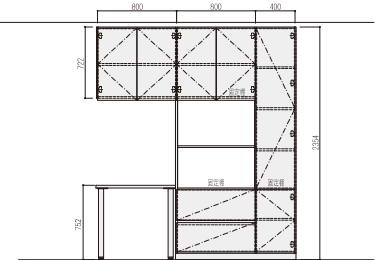
PLAN 3

SIZE
W1218 D470 H2354



PLAN 6

SIZE
W2018 D475 H2354





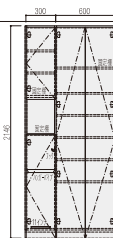
やさしく迎える

ENTRANCE

ドアを開けてまず目に飛びこんでくるエントランスは、
住まいの印象を大きく決定づける場所と言えます。
また、家族や客を送り迎える場と考えると、
ある種の安らぎやもてなしの雰囲気も必要かもしれません。
見せたいもの、しまいたいもの、そう大きくはないスペースに
さまざまな要素が溶けこむ場所だから、
収納の役割りもまた重要なものとなってきます。

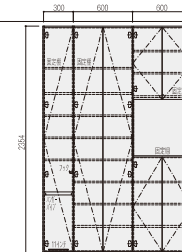
PLAN 1

SIZE
W918 D370 H2146



PLAN 4

SIZE
W1518 D375 H2354



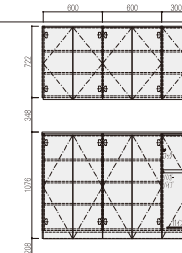
PLAN 2

SIZE
W918 D370 H2354



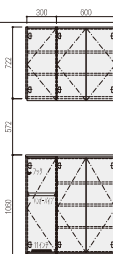
PLAN 5

SIZE
キャビネット W1530 D375 H1093
吊戸棚 W1518 D370 H722



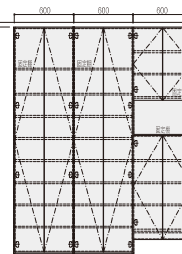
PLAN 3

SIZE
キャビネット W918 D375 H1072
吊戸棚 W918 D370 H722



PLAN 6

SIZE
W2118 D370 H2354



AMAT COLOR SELECT

アマットカラーセレクト

1 グループA

共通材 (BOX・扉・カウンター対応)



【SWH】 ホワイト	
BOX	○
扉	○
カウンター-18	○
カウンター-29	○



【SGT】 グラナイトグレー	
BOX	○
扉	-
カウンター-18	-
カウンター-29	○

※同色扉・カウンター対応
品番：【DSA-SGT-S】



【STP】 トープグレー	
BOX	○
扉	-
カウンター-18	-
カウンター-29	○

※同色扉・カウンター対応
品番：【DSA-STP-S】



【SDG】 ダークグレー	
BOX	○
扉	-
カウンター-18	-
カウンター-29	○

※同色扉・カウンター対応
品番：【DSA-SDG-S】



【SWU】 ホワイトウッド	
BOX	○
扉	○
カウンター-18	○
カウンター-29	○



【SLU】 リネアウッド	
BOX	○
扉	○
カウンター-18	○
カウンター-29	○



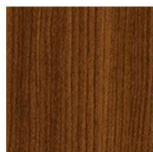
【SNT】 ナチュラル	
BOX	○
扉	○
カウンター-18	○
カウンター-29	○



【SCO】 クリアオーク	
BOX	○
扉	○
カウンター-18	○
カウンター-29	○



【SMW】 ミスティウォールナット	
BOX	○
扉	○
カウンター-18	○
カウンター-29	○



【SMB】 ミディアムブラウン	
BOX	○
扉	○
カウンター-18	○
カウンター-29	○



【SKC】 カルムチェリー	
BOX	○
扉	○
カウンター-18	○
カウンター-29	○



【SDG】 ダークブラウン	
BOX	○
扉	○
カウンター-18	○
カウンター-29	○



【SVO】 ウィンテージオーク	
BOX	○
扉	○
カウンター-18	○
カウンター-29	○



【SBU】 ブラックウッド	
BOX	○
扉	○
カウンター-18	○
カウンター-29	○

3

その他の素材

突板、塗装、人工大理石、セラミック、AICAメラミンなどの素材も対応可能です。

都度ご相談ください。

2 グループB

扉・カウンター専用カラー (29mmカウンターにはお選び頂けません)

※一部カウンターに使用出来ない柄が有ります。表記の有無をご確認ください。



【DSA-06】 NSホワイト(鏡面)	
BOX	-
扉	○
カウンター-18	○
カウンター-29	-



【DSA-06】 ホワイト	
BOX	-
扉	○
カウンター-18	○
カウンター-29	-



【DSA-115】 トープグレー(鏡面)	
BOX	-
扉	○
カウンター-18	○
カウンター-29	-



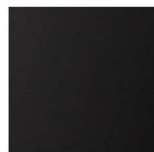
【STP-S】 トープグレー(マット)	
BOX	-
扉	○
カウンター-18	○
カウンター-29	-



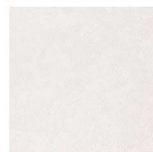
【SGT-S】 グラナイトグレー	
BOX	-
扉	○
カウンター-18	○
カウンター-29	-



【SDG-S】 ダークグレー	
BOX	-
扉	○
カウンター-18	○
カウンター-29	-



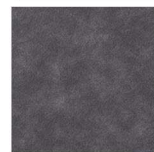
【DSA-116】 ディープグレー	
BOX	-
扉	○
カウンター-18	○
カウンター-29	-



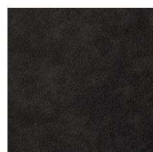
【DSA-111】 ロシェホワイト	
BOX	-
扉	○
カウンター-18	○
カウンター-29	-



【DSA-112】 ロシェトープ	
BOX	-
扉	○
カウンター-18	○
カウンター-29	-



【DSA-113】 ロシェグレー	
BOX	-
扉	○
カウンター-18	○
カウンター-29	-



【DSA-114】 ロシェブラック	
BOX	-
扉	○
カウンター-18	○
カウンター-29	-



【DSA-02】 ホワイト布目調	
BOX	-
扉	○
カウンター-18	-
カウンター-29	-



【DSA-03】 ライトグレー布目調	
BOX	-
扉	○
カウンター-18	-
カウンター-29	-



【DSA-04】 ページュ布目調	
BOX	-
扉	○
カウンター-18	-
カウンター-29	-



【DSA-05】 キャメル布目調	
BOX	-
扉	○
カウンター-18	-
カウンター-29	-



【DSA-73】 ヒッコリーホワイト(鏡面)	
BOX	-
扉	○
カウンター-18	○
カウンター-29	-



【DSA-19】 フレンチアルダーw(鏡面)	
BOX	-
扉	○
カウンター-18	○
カウンター-29	-



【DSA-32】 マジックシカモア(鏡面)	
BOX	-
扉	○
カウンター-18	○
カウンター-29	-



【DSA-49】 グレーMパール(鏡面)	
BOX	-
扉	○
カウンター-18	○
カウンター-29	-



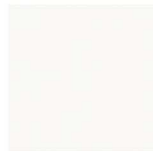
【DSA-12】 ゼブラノストレインY真珠(浮彫)	
BOX	-
扉	○
カウンター-18	-
カウンター-29	-



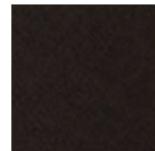
【DSA-63】 プレビューオークグレー(浮彫)	
BOX	-
扉	○
カウンター-18	○
カウンター-29	-



【DSA-72】 ウィンザーナットY(浮彫)	
BOX	-
扉	○
カウンター-18	-
カウンター-29	-



【DSA-07】 ファインレザ-1.4(レザ-調)	
BOX	-
扉	○
カウンター-18	-
カウンター-29	-



【DSA-56】 ファインレザ-1.7ダークB(レザ-調)	
BOX	-
扉	○
カウンター-18	-
カウンター-29	-

AMAT OPTION

アマット オプション

扉

標準扉



※Blum製ヒンジを使用。AMATの扉には、ソフトクローズ機能を標準搭載されています。閉まる直前で速度を落とし静かに閉まります。

フラップアップ扉



※Blum製のヒンジを使用しています。上方に持ち上げて開く扉です。開き角度をお好みの位置で止められる構造です。食器棚や吊戸棚などの、高い位置の収納に適しています。

垂直収納扉



※LAMP製ヒンジを使用。開いた扉を家具内部に収納できる扉です。扉が邪魔にならず、作業スペースを確保できます。ランドリ〜周りを仏壇収納など、頻繁に開閉する場所に適しています。

照明

ダウンライト (LED)



天板に埋め込む小型照明器具です。スポットライトのように、照らされた物の明暗がはっきりと出るのが特徴です。飾り棚などに適しています。

スイングアップ扉



※Blum製のヒンジを使用しています。手前に引いて上方へスライドする扉です。前方スペースを必要とせず、狭い場所にも適しています。

フラップダウン扉



※LAMP製ヒンジを使用。下方に倒れるように開く扉です。テレビボードの収納扉や、デスク代わりなど幅広い用途で使用できます。

テープライト (LED)



帯状の照明器具です。クローゼット内部やテレビ下、飾り棚など、さまざまな場所に設置できます。調光機能により、実用照明から空間演出まで幅広く対応します。

引出

ベアリングレール



引出の標準金具です。軽力でスムーズに開閉でき、動作音も静かです。

プルモーション



引出が閉まる直前に速度を落とし、静かに閉まるソフトクローズ機能を搭載しています。勢いよく閉めた場合でも中の物を保護し、引き出しの閉め忘れ防止にも効果的です。

タンデムボックス



※Blum製のレールを使用しています。引出前面とレールが一体化した引出です。ソフトクローズ機能を搭載しています。

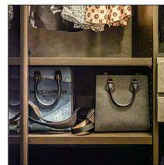
棚板

ガラス可動棚



ガラスの棚板です。通常の棚板と同様に自由に高さ調節可能。照明と組み合わせることで高級感や抜け感のある仕上がりになるのが特徴です。飾り棚やお酒棚などに多く採用されます。

重量用可動棚



耐荷重約25kgの重量用棚板です。厚み29mmで、お好みの高さに移動できます。本棚や食器棚などの重いものの収納に適しています。

クローゼット

ハンガーパイプ



アルミ製のハンガーパイプです。ダボを使用し、高さを自由に調整できます。

スライドハンガー



前後にスライドするハンガーです。奥行きが浅いクローゼットでも、幅のある衣類を正面向きに整えて収納できます。

ネクタイハンガー



扉裏に取り付ける、ネクタイ専用ハンガーです。限られたスペースを有効に活用できます。

スライドネクタイハンガー



スライド式のネクタイ専用ハンガーです。手前に引き出して使用します。収納・取り出し・管理が楽になるハンガーです。

ワイヤーバスケット



中身が確認しやすいワイヤー仕様です。高さ90mm・180mmの2サイズに対応しています。クローゼットやパントリー収納に多く採用されます。

インセット引出



棚板の内側に前板が収まる構造の引出です。すっきりとした納まりが特徴です。クローゼット内部の引出などによく使用されます。

扉裏ミラー



扉の内側に取り付けられるミラーです。姿見を置かなくても全身チェックができます。

その他

配線孔キャップ



配線孔を隠すためのキャップです。どんな家具にも合わせやすいシンプルなデザインです。

コンセント



家具用コンセントです。食器棚やデスク、テレビボードなど、さまざまな場所に取り付けられます。

耐震ラッチ



吊戸棚などの高所の扉に標準装備されています。地震時に扉をロックし、収納物の飛び出しを防止します。

ハンドル



ご希望に応じてハンドルの取り付けが可能です。お客様ご用意のハンドルにも対応しています。

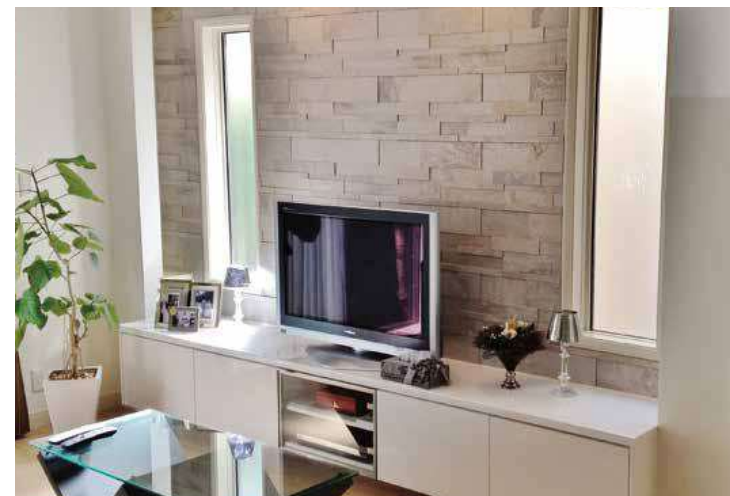
鍵



シリンダー錠タイプを使用しています。

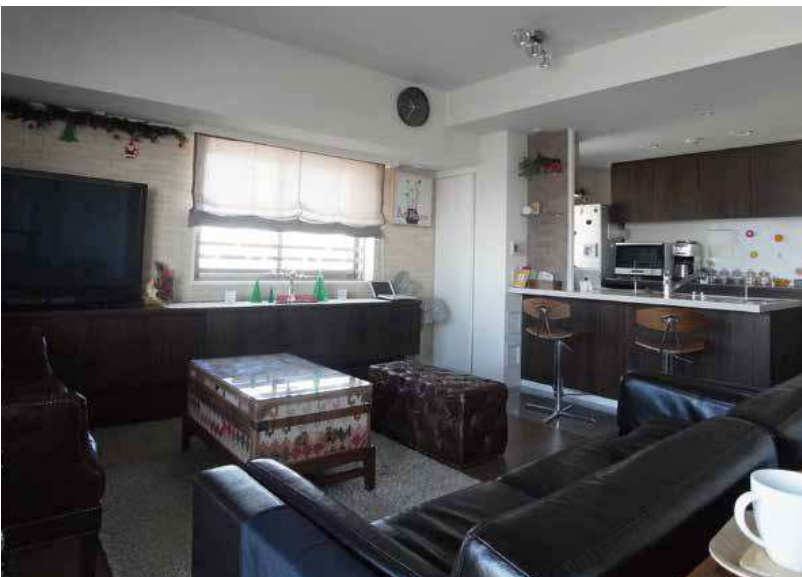
CONSTRUCTION EXAMPLES

施工例



CONSTRUCTION EXAMPLES

施工例



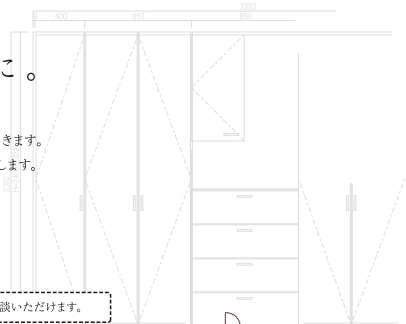
AMAT INFORMATION

Q and A

AMATのシステム収納

じっくりゆっくり、理想を形に。

理想の生活スタイルは、ひとそれぞれ違います。
 ですから、お客様とともに時間をかけて丁寧に、理想の収納をお作りしていきます。
 ここでは、初めてのご来店からアフターサービスまでの流れをご説明いたします。



1 ご来店

まずはショールームで、見て、触れて、イメージを膨らませてください。

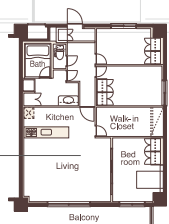
お電話で事前にご連絡いただきますとゆっくりご相談いただけます。

2 ご相談

いい収納を作るためには、スタッフとじっくり話し合うことが不可欠です。



お客様のイメージを私たちにお話ください。それが、お一人お一人にぴったりの収納作りに繋がります。



お部屋の寸法がわかる図面をお持ちいただければ、よりスムーズに進みます。

3 プランニング・お見積

物の所在と人の動きを考慮することが収納プラン。住まいや暮らしの全体像から考えていきます。

様々なご要望にお答えできるよう豊富なサンプルを見ながらお選びいただけます。

- レイアウト
お客様のお話をもとにお部屋全体を考慮しながら収納レイアウトを考えます。引き出しや棚などのパーツを選びます。
- デザイン
壁の色やお持ちの家具などに合わせ、扉の色や取っ手などのデザインを決めます。仕上りのイメージを3Dカラーパース(完成予想図)で確認します。
- オプションパーツ
必要であれば、収納する物に合わせてオプションパーツを選びます。



収納する物のリスト(数や大きさなど)があると、より具体的なプランが立てられます。

プランニングの際に、お見積をお作りします。

4 施工場所の確認

実測寸法や搬入経路などの確認のため、お伺いいたします。

5 ご契約

プランと最終的なお見積をご確認いただいたうえで、ご契約とさせていただきます。

6 施工・納品

ご要望に合わせて製作するため、ご契約から約1ヶ月程いただいております。

施工の1週間前には、施工日確認のお電話をいたします。事前に工場で作った材料を現場で組み立てるのでほとんどの場合、施工は1日で終わります。

7 アフターサービス

納品後、一年間は無料で保証いたします。

保証内容につきましてはスタッフまでお問い合わせください。

未永くシステム収納をご愛用いただくために施工の1ヶ月後にお電話で商品の具合をお伺いいたします。気になることがございましたら、お申し付けください。メンテナンスや組み替えなどのご相談も随時承ります。

システム収納について気になること。お答えします。

本体パネルについて

本体パネル材はどんな素材ですか？

本体パネルには低圧メラミン化粧板を採用しております。基材となるパーティクルボード(チップボード)にメラミン樹脂を予め含浸させた化粧紙を熱圧プレスで一体化させたメラミン化粧板で、表面の硬度性・耐熱性に優れた素材です。

ホルムアルデヒド対策は？

本体パネル材・扉材等全ての部材においてF☆☆☆☆(フォースター)規格品を採用しております。F☆☆☆☆(フォースター)とは建築材料や内装材のホルムアルデヒド放散量等級のうち、放散量のより少ないとされる最高ランクの規格品です。平成15年施行の新建築基準法では使用制限のない規制対象外の優れた材料です。

日頃のお手入れ方法は？

から拭きでお手入れも簡単です(汚れがひどい場合は中性洗剤をご使用後から拭きしてください)。

納期・工事について

納期はどの位かかりますか？

ご発注から約30日~40日程度の納品となります(ご契約後の入金確認をもって発注となります)。ただし一部輸入部品の在庫状況やプラン内容、予約状況等により納期に遅れが生じる場合がございますのでご了承願います。

工事(組立て)は何日ぐらいかかりますか？

設置数や内容にもよりますが、ほぼ1日で工事が完了いたします。詳細はご相談ください。

自分で組立てられますか？

対応しておりません。AMAT製品は全て専門の職人が組立てる責任施工で承っております。

畳やカーペットへの施工はできますか？

設置はできますが、畳替えやカーペット貼り替えができなくなりますのでご計画の際はご注意ください。

プランニング・お見積について

お見積・プランの依頼の際に必要なものは？

お部屋の開取図(簡単なスケッチ程度でも結構です)、設置したい壁面の寸法(幅・高さ・奥行き)、収納したい物のリスト(寸法、メーカー名、品番等)などをお持ちいただければスムーズにお打合せが進みます。プランニングおよびお見積は無料にて承らせていただいております。

安全性について

家具の固定方法は？

壁に家具をビス固定いたします(壁の構造により設置できない場合がございます)。

地震対策は？

開き扉には地震の揺れを感じると自動的にロックして収納物の飛び出しを防止する「耐震ラッチ」もご用意しております(扉の種類によっては取付できない場合がございます)。またガラス扉には万が一ガラスが割れても破片が尖らず細かく砕ける強化ガラスを使い、ケガの危険性を低減させています。

ご予算について

商品以外にかかるお金は？

お客様のお宅で家具の組立てを行いますので、商品価格以外に運賃・搬入費・組立費が別途かかります。

ハンドル・アタッチメント・扉のみの販売は？

対応しておりません。なお家具本体をご購入された方の追加注文には対応しております。